

atlantik systeme

EIN UNTERNEHMEN DER
ATLANTIK NETWORKX GRUPPE

alimos electronic

EIN UNTERNEHMEN DER
ATLANTIK NETWORKX GRUPPE



Produktschulungen

und

Services

Einführung

Distribution bedeutet für uns attraktive Preise und kurze Lieferzeiten, gepaart mit Serviceleistungen erfahrener und zertifizierter Spezialisten.

Wir beraten und unterstützen Sie bei der Realisierung von Netzwerken und dem effizienten Einsatz unserer Produkte. Das beginnt bei der Konfiguration von Geräten und endet bei der Durchführung professioneller Netzwerkanalysen, beispielsweise als Vorbereitung zur Einführung neuer Technologien wie VoIP (Voice over IP). Darüber hinaus bieten wir für viele unserer Produkte Schulungen an.

Nutzen Sie unsere Erfahrung zu Ihrem Wettbewerbsvorteil.

Inhalt

1. Konfigurationsservice: Switching / Routing.....	4
2. NetFlow Tracker Installations- und Konfigurationsservice	5
3. Raritan Installations- und Konfigurationsservice	6
4. Digi Transport Konfigurationsservice	7
5. OptiView / EtherScope Produktschulung.....	8
6. Fluke DTX-1800 Kabeltester Produktschulung	9
7. Fluke Networks CCTT Training	10
8. WLAN Planung und Ausmessung	11
9. Netzwerkanalyse	12
Anhang: Dienstleistungspreise.....	13

Atlantik Systeme GmbH
Fraunhoferstr. 11a
D- 82152 Planegg
Phone +49 89 89 505-0 Phone
Fax +49 89 89 505-100
info@atlantiksysteme.de
www.atlantiksysteme.de

Allmos Electronic GmbH
Fraunhoferstr. 11a
D- 82152 Planegg
Phone +49 89 89 505-0
Fax +49 89 89 505-100
info@allmoselectronic.de
www.allmoselectronic.de

1. Konfigurationsservice: Switching / Routing

Für Switches und Router aller namhaften Hersteller (z.B.: Cisco, HP, Mellanox und viele andere) bieten wir einen Konfigurationsservice in Form von drei verschiedenen Paketen an. Nutzen Sie diesen Service, wenn Sie ein komplett vorkonfiguriertes Gerät erhalten wollen.

Standard Paket

- Update auf die neueste Firmware (sofern vom Hersteller kostenfrei zur Verfügung gestellt)
- IP Konfiguration
- User Konfiguration
- SFP Konfiguration
- Einstellen der Systemzeit
- Basis Informationen (Name, Ort, Kontaktdaten und SNMP)
- VLANs erstellen und Ports zuweisen
- VLAN Port Typ festlegen und konfigurieren

Stacking Paket = Standard Paket plus ...

- Stacking von maximal 8 Switchen
- Link Aggregation von maximal 2 Gruppen je 4 Ports

Modular Paket = Standard Paket plus ..

- Modul Installation (Fabric, I/O, GBIC, SFP und Power Modul)

Wir konfigurieren aufgrund eines von Ihnen ausgefüllten Fragebogen, den Sie bei Beauftragung zugeschickt bekommen.

Bestellnummer	Beschreibung	Preis
ATS-KS-01	Konfigurationsservice Switchng / Routing – Standard	75,00
ATS-KS-02	Konfigurationsservice Switchng / Routing – Stacking	125,00
ATS-KS-03	Konfigurationsservice Switchng / Routing – Modular	150,00

Atlantik Systeme GmbH
Fraunhoferstr. 11a
D- 82152 Planegg
Phone +49 89 89 505-0 Phone
Fax +49 89 89 505-100
info@atlantiksysteme.de
www.atlantiksysteme.de

Allmos Electronic GmbH
Fraunhoferstr. 11a
D- 82152 Planegg
Phone +49 89 89 505-0
Fax +49 89 89 505-100
info@allmoselectronic.de
www.allmoselectronic.de

2. NetFlow Tracker Installations- und Konfigurationservice

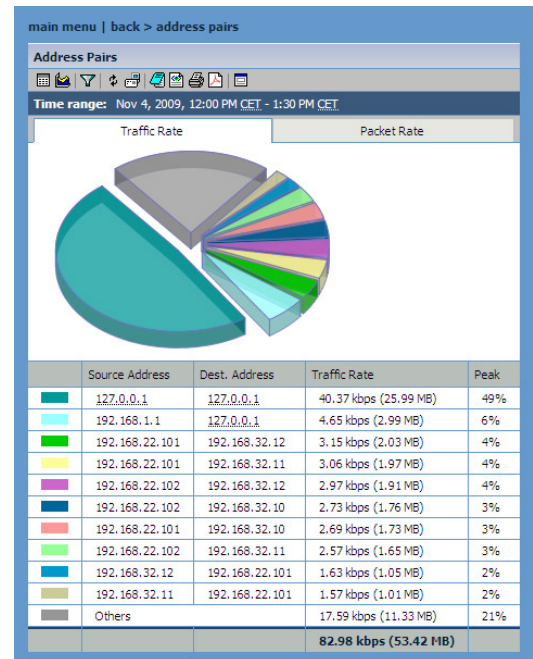
NetFlow ist eine Erfindung von CISCO, wird aber inzwischen von vielen anderen Herstellern unterstützt. Mittels der NetFlow Daten ermöglicht die Monitoring Software NetFlow Tracker von Fluke Networks eine vollständige Verkehrsanalyse in einer Layer 3 Umgebung.

Die nachfolgend aufgeführten Punkte werden von uns bei Ihnen vor Ort erbracht und nehmen einen Tag in Anspruch:

- Installation der Software
- Konfiguration der Datenbank
- Konfiguration der Software
- Anleitung zur Router-Konfiguration
- Einweisung in den NetFlow Tracker

Voraussetzung für den Konfigurations- und Installationservice ist die Klärung der Hardware Voraussetzungen, sowie ein vorinstalliertes Windows-Server-Betriebssystem.

Dieser Service ermöglicht Ihnen die optimale Anwendung der NetFlow Tracker Software zur LAN/WAN Optimierung, Überwachung, Fehleranalyse oder Kapazitätsplanung.



Ihr Nutzen:

- Pro-aktiv Engpässe erkennen
- Auffälligkeiten im Netzwerk erkennen
- Real Time Sicht auf das Netzwerk
- Statistische Netzwerkanalyse
- Trouble Shooting
- Automatisiertes Reporting

Bestellnummer	Beschreibung	Preis
ALD-NFT-01	NetFlow Tracker Installation / Konfiguration – Tagessatz	1.200,00

Atlantik Systeme GmbH
 Fraunhoferstr. 11a
 D- 82152 Planegg
 Phone +49 89 89 505-0
 Fax +49 89 89 505-100
 info@atlantiksyste.de
 www.atlantiksyste.de

Allmos Electronic GmbH
 Fraunhoferstr. 11a
 D- 82152 Planegg
 Phone +49 89 89 505-0
 Fax +49 89 89 505-100
 info@allmoselectronic.de
 www.allmoselectronic.de

3. Raritan Installations- und Konfigurationservice

Als autorisierter Partner von Raritan, einem führenden Anbieter von sicheren Lösungen zur IT-Infrastrukturverwaltung, unterstützen wir Sie bei der Installation, Konfiguration und Inbetriebnahme der Raritan Hard- und Software Lösungen.

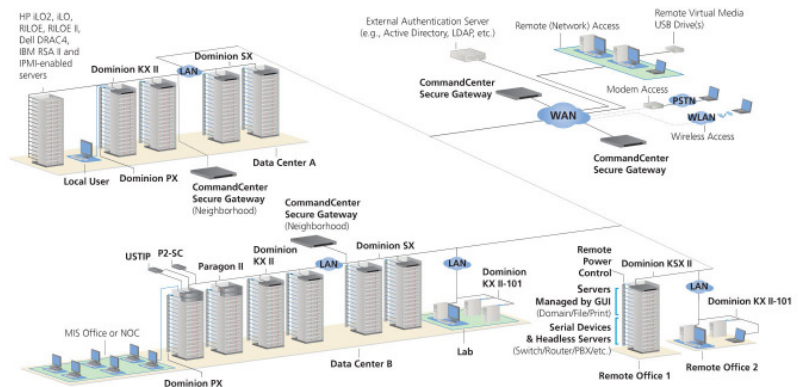
Installation und Grundkonfiguration des CommandCenter SecureGateway (Appliance)

- Anlegen von Kategorien und Elementen (max. 5)
- Anlegen von Geräte- und Nodegruppen (max. 5)
- Anlegen von Benutzern und Benutzergruppen
- Integration in AD
- Einbinden der Dominion Systeme in den CC-SG
- Einweisung in die Funktionen des CC-SG



Konfiguration der Systemlösungen Dominion DKX II, DKSX II, DSX und Paragon II - max. 32 Ports

- Netzwerkgrundkonfiguration
- Geräteverwaltung
- Benutzerverwaltung
- Konfiguration von Ports
- Sicherheitsaspekte



Ihr Nutzen:

Sie erhalten ein grundkonfiguriertes Management System mit einem sicheren, zentralisierten Zugriff auf Server und Netzwerkgeräte. Auf Grund der Individualität jedes Netzwerkes bieten wir Ihnen die Installationsunterstützung auch speziell zugeschnitten auf Ihre Anforderungen an.

Bestellnummer	Beschreibung	Preis
ATS-RAR-01	Raritan Installation / Konfiguration – Tagessatz	1.200,00

Atlantik Systeme GmbH
 Fraunhoferstr. 11a
 D- 82152 Planegg
 Phone +49 89 89 505-0 Phone
 Fax +49 89 89 505-100
 info@atlantiksyste.de
 www.atlantiksyste.de

Allmos Electronic GmbH
 Fraunhoferstr. 11a
 D- 82152 Planegg
 Phone +49 89 89 505-0
 Fax +49 89 89 505-100
 info@allmoselectronic.de
 www.allmoselectronic.de

4. Digi Transport Konfigurationsservice

Digi Transport Router sind flexibel konfigurierbare Router mit Mobilfunk Schnittstelle. Datendienste nach GPRS, EDGE, UMTS und höherwertig sind je nach Modell möglich. Der nachfolgend beschriebene Konfigurationsservice wird vor der Auslieferung in unserem Hause durchgeführt. Auf Wunsch installieren und konfigurieren wir auch komplette Anlagen im Feld.

Konfigurations-Service

- Konfiguration des Ethernetports
- Benutzerverwaltung
- Konfiguration der WWAN Verbindung
- SIM Karten und Providerkonfiguration
- VPN Konfiguration zwischen zwei DIGI Routern (Initiator / Responder)
- Routing Konfiguration (RIP, Statische Routen und VRRP)



Voraussetzung:

- SIM- Karte mit Datentarif
- feste WWAN IP-Adresse zur VPN Konfiguration
- telefonische Absprache mit dem Kunden über die Netzwerkstruktur

Ihr Nutzen:

Sie erhalten einen nach Ihren Angaben fertig konfigurierten Router, der ohne weitere Änderungen eingesetzt werden kann.

Bestellnummer	Beschreibung	Preis
ATS-DIGI-01	Digi Transport Router Konfiguration	125,00

Atlantik Systeme GmbH
Fraunhoferstr. 11a
D- 82152 Planegg
Phone +49 89 89 505-0
Fax +49 89 89 505-100
info@atlantiksyste.me.de
www.atlantiksyste.me.de

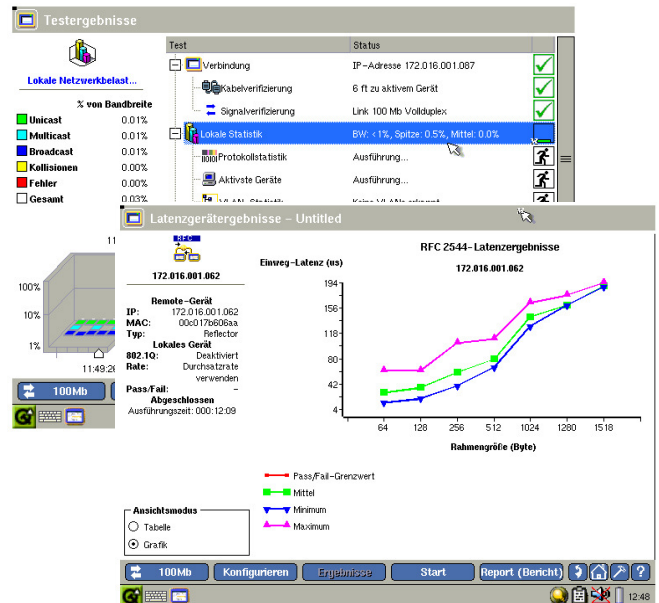
Allmos Electronic GmbH
Fraunhoferstr. 11a
D- 82152 Planegg
Phone +49 89 89 505-0
Fax +49 89 89 505-100
info@allmoselectronic.de
www.allmoselectronic.de

5. OptiView / EtherScope Produktschulung

Die OptiView / EtherScope Schulung führen wir direkt bei Ihnen vor Ort oder bei uns im Hause durch.

Die Produktschulung umfasst:

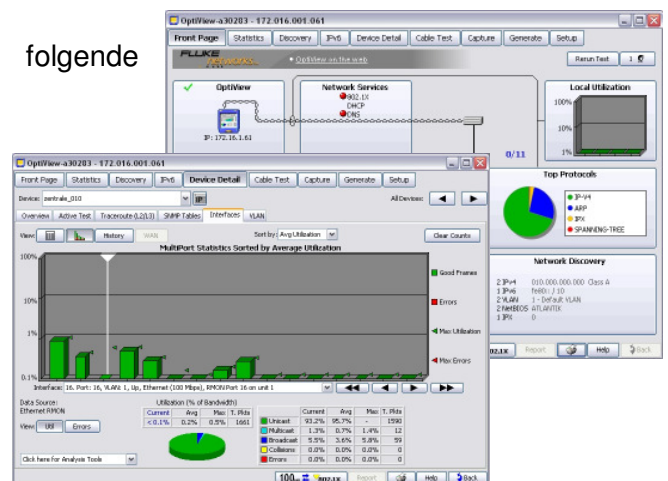
- Konfiguration und Bedienung des OptiView / EtherScope
- Durchführen von Tests sowie Interpretation der Testergebnisse
- Statistische Netzwerkanalyse
- Protokollanalyse
- Troubleshooting im Netzwerk
- Erstellen von Reports
- Fernsteuerung der Geräte



Diese praxisorientierte Produktschulung sollte nach Möglichkeit in einem bestehenden Netzwerk oder einem Testnetzwerk durchgeführt werden. Die erworbene Hardware kann somit optimal im eigenen Netzwerk eingesetzt werden und liefert Ihnen in Sekundenschnelle die volle Netzwerktransparenz.

Das OptiView / Etherscope bietet Ihnen u.a. folgende Analysemöglichkeiten (Auswahl):

- Lokale Netzwerkstatistiken
- Kabel- und Signalverifizierung
- Protokollstatistiken
- Aktive LAN Geräte
- Scannen von Switchen (aktive Portbelastung und Fehlerraten, Auflistung der Geräte im Netzwerk)



Bestellnummer	Beschreibung	Preis
ALD-PNA-01	Produktschulung EtherScope Einführung (4 Stunden)	600,00
ALD-PNA-02	Produktschulung OptiView Einführung (4 Stunden)	600,00
ALD-PNA-03	Produktschulung OptiView Intensiv (Tageskurs)	1.200,00

Atlantik Systeme GmbH
 Fraunhoferstr. 11a
 D- 82152 Planegg
 Phone +49 89 89 505-0 Phone
 Fax +49 89 89 505-100
 info@atlantiksyste.de
 www.atlantiksyste.de

Allmos Electronic GmbH
 Fraunhoferstr. 11a
 D- 82152 Planegg
 Phone +49 89 89 505-0
 Fax +49 89 89 505-100
 info@allmoselectronic.de
 www.allmoselectronic.de

6. Fluke DTX-1800 Kabeltester Produktschulung

Die DTX-1800 Kabeltester Schulung führen wir direkt bei Ihnen vor Ort oder bei uns im Hause durch.

Inhalt der DTX Schulung:

- Grundlagen der Kupfer- bzw. Glasfaserzertifizierung
- Aktueller Stand der Normierung
- Konfiguration und Bedienung des DTX-1800
- Auswahl der richtigen Grenzwerte
- Messungen anhand von Teststrecken
- Interpretation der Messergebnisse
- Verwaltung der Messergebnisse über die Linkware Software
- Wartung und Pflege der Hardware



Nachdem Training sind Sie in der Lage, den DTX-1800 für die Zertifizierung von Kupfer- und/ oder Glasfaserstrecken einzusetzen. Sie verstehen die Bedeutung der wichtigsten Messwerte und können diese interpretieren. Wir empfehlen als weiterführende Maßnahme die Buchung eines ganztägigen CCTT Trainings (je ein Tag für Kupfer und Glasfaser) mit Zertifikat als Certified Cableing Test Technician.

Bestellnummer	Beschreibung	Preis
ALD-DTX-01	Produktschulung DTX-1800 Kupfer	295,00
ALD-DTX-02	Produktschulung DTX-1800 Glasfaser	295,00
ALD-DTX-03	Produktschulung DTX-1800 Kupfer und Glasfaser	495,00

Atlantik Systeme GmbH
Fraunhoferstr. 11a
D- 82152 Planegg
Phone +49 89 89 505-0 Phone
Fax +49 89 89 505-100
info@atlantiksyste.me.de
www.atlantiksyste.me.de

Allmos Electronic GmbH
Fraunhoferstr. 11a
D- 82152 Planegg
Phone +49 89 89 505-0
Fax +49 89 89 505-100
info@allmoselectronic.de
www.allmoselectronic.de

7. Fluke Networks CCTT Training

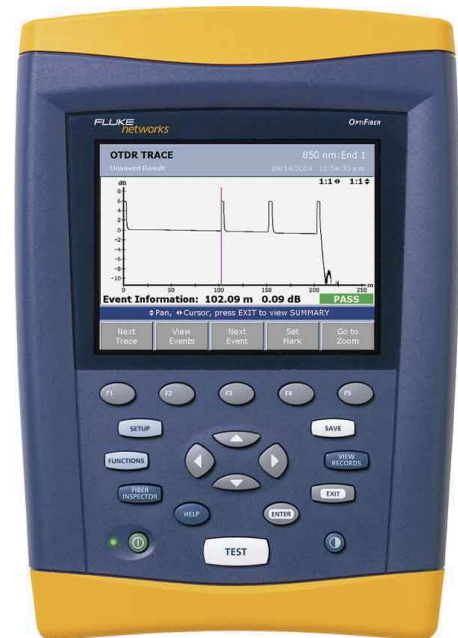
Mit dem CCTT Training erhalten Installateure und Techniker das theoretische und praktische Rüstzeug für die Durchführung von Abnahmemessungen für Kupfer- oder Glasfaser Infrastrukturen. Es handelt sich um das offizielle Zertifizierungsprogramm von Fluke Networks, welches Teilnehmer zum „Certified Cableing Test Technician“ ausbildet.

Ein CCTT Training von Fluke Networks besteht aus drei Teilen:

- Vermittlung der zur Bedienung und Auswertung notwendigen Grundlagen
- praktische Übungen inkl. Fehleranalyse
- Abschlussprüfung und Zertifizierung.

Teilnehmer, die den Lehrgang abschließen:

- erwerben umfassende Kenntnisse über die Bedienung des DTX-1800
- stellen ihr erworbenes Wissen in Fehleranalysen unter Beweis
- gewinnen die notwendige Sicherheit im Umgang mit dem DTX-1800
- kommen bei der Fehleranalyse schneller zum Ziel
- lernen, die Diagnose- und Analyse-Funktionen des DTX-1800 zu nutzen, um Verkabelungen professionell, termingerecht und kostensparend zu zertifizieren
- wissen mehr als andere und steigern dadurch ihren Marktwert



Preis:

Die Kosten für das eintägige CCTT-Seminar liegen bei 445 Euro pro Teilnehmer und Tag. Gold-Partner erhalten einen einmaligen Nachlass von 100 Euro (für einen Tag). Die Seminarunterlagen und das Zertifikat sind im Preis beinhaltet.

Bestellnummer	Beschreibung	Preis
ALD-CCTT	CCTT Training Kupfer oder Glasfaser, 1 Tag	445,00
ALD-CCTT-GL	CCTT Training bei aktivem GOLD Vertrag, 1 Tag	345,00

Atlantik Systeme GmbH
 Fraunhoferstr. 11a
 D- 82152 Planegg
 Phone +49 89 89 505-0 Phone
 Fax +49 89 89 505-100
 info@atlantiksyste.de
 www.atlantiksyste.de

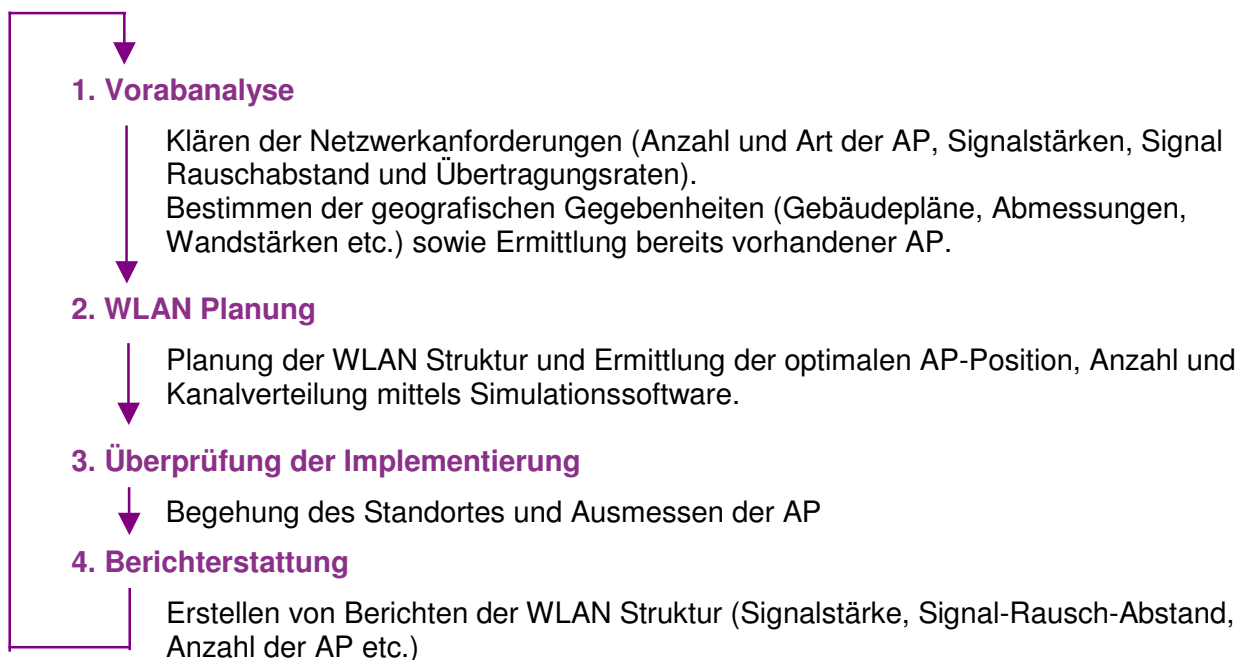
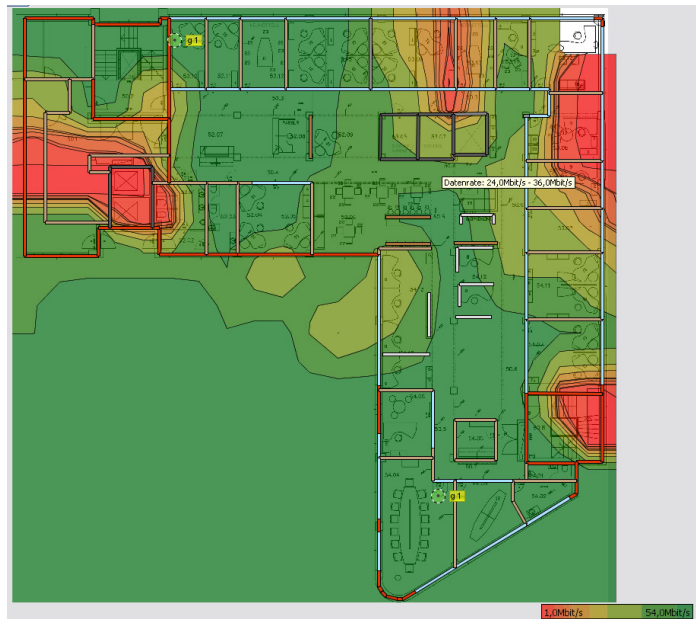
Allmos Electronic GmbH
 Fraunhoferstr. 11a
 D- 82152 Planegg
 Phone +49 89 89 505-0
 Fax +49 89 89 505-100
 info@allmoselectronic.de
 www.allmoselectronic.de

8. WLAN Planung und Ausmessung

Um den stabilen Betrieb eines WLAN zu gewährleisten, sollte jeder Implementierung eine umfassende Planung und Ausmessung vorausgehen. Wir nutzen dazu die AirManet Produkte von Fluke Networks.

Bei dieser Planung werden die örtlichen Gegebenheiten wie geografische und topografische Besonderheiten ermittelt, um so die optimale Bandbreite zu berechnen und die Anforderungen an das Netz aufeinander abzustimmen.

Unsere WLAN Planung und Ausmessung kann den gesamten WLAN-Lifecycle umfassen.



So geplante WLAN Infrastrukturen garantieren einen zuverlässigen Netzwerkzugang und maximale Datenraten. Kostspielige Korrekturen werden durch eine Computerunterstützte Planung vermieden. Die Dauer und somit die Kosten der einzelnen Planungsphasen richtet sich nach der Größe des WLAN, die in einem Vorgespräch geklärt werden.

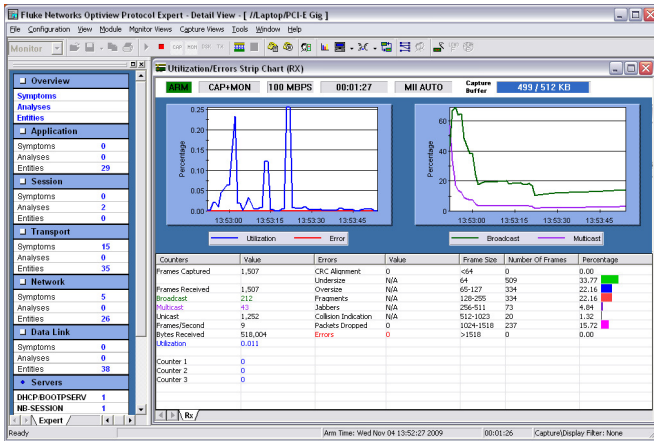
Bestellnummer	Beschreibung	Preis
ALD-WLAN-01	WLAN Planung und Ausmessung	Auf Anfrage

Atlantik Systeme GmbH
 Fraunhoferstr. 11a
 D- 82152 Planegg
 Phone +49 89 89 505-0
 Fax +49 89 89 505-100
 info@atlantiksyste.de
 www.atlantiksyste.de

Allmos Electronic GmbH
 Fraunhoferstr. 11a
 D- 82152 Planegg
 Phone +49 89 89 505-0
 Fax +49 89 89 505-100
 info@allmoselectronic.de
 www.allmoselectronic.de

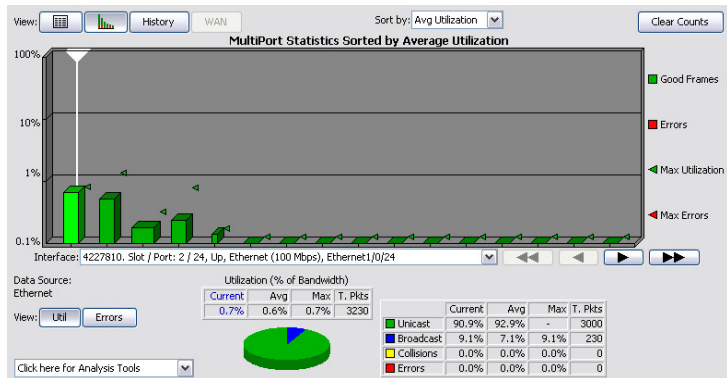
9. Netzwerkanalyse

Unsere Netzwerkanalyse verschafft Ihnen Klarheit über den aktuellen Zustand Ihres Netzes. Wir nutzen dazu modernste Werkzeuge von Fluke Networks, z.B. den Gigabit Analyzer OptiView. Nutzen Sie diesen Service für die Fehlersuche oder als Bestandsaufnahme vor der Einführung neuer Technologien (wie z.B. Voice over IP) oder neuer Anwendungen.



Dauer und Kosten der Netzwerkanalyse richten sich nach der Anzahl der Knoten und umfassen folgende Untersuchungskriterien:

- Suchen of Problemfeldern im gesamten Netzwerk
- Beurteilen und dokumentieren des Netzwerkes
- Lokalisieren von Performance Problemen
- Echtzeitaufnahme des LANs mittels Hardware Analyser
- Überwachung relevanten Switch Ports über einen längeren Zeitraum
- Performancemessungen zwischen unterschiedlichen Switch Ports
- Überprüfung der Laufzeiten bei der Kommunikation



Voraussetzung für eine Netzwerkanalyse und einen optimalen Einsatz unser Soft- und Hardwaretools ist ein Vorgespräch bzw. Fragebogen zu Ihrem Netzwerk.

Bestellnummer	Beschreibung	Preis
ALD-NWA-01	Netzwerkanalyse	Auf Anfrage

<p>Atlantik Systeme GmbH Fraunhoferstr. 11a D- 82152 Planegg Phone +49 89 89 505-0 Fax +49 89 89 505-100 info@atlantiksysteme.de www.atlantiksyste.de</p>	<p>Allmos Electronic GmbH Fraunhoferstr. 11a D- 82152 Planegg Phone +49 89 89 505-0 Fax +49 89 89 505-100 info@allmoselectronic.de www.allmoselectronic.de</p>
-----------------------------------------------------------------------------------------------------------------------------------------------------------------------------------------------------------------------------------------	----------------------------------------------------------------------------------------------------------------------------------------------------------------------------------------------------------------------------------------------

Anhang: Dienstleistungspreise



Gültig ab 01.04.2011

Die nachfolgende Tabelle enthält Dienstleistungspreise der Firmen Atlantik Systeme GmbH und Allmos Electronic GmbH:

Stundensatz, Analyse/Beratung zzgl. Anfahrtspauschale	150 Euro
Stundensatz, Installation zzgl. Anfahrtspauschale	125 Euro
Tagessatz, Analyse/Beratung zzgl. Anfahrtspauschale und Spesenpauschale	1.200 Euro
Tagessatz, Installation zzgl. Anfahrtspauschale und Spesenpauschale	1.000 Euro
Spesenpauschale nur bei mehrtägigen Einsätzen	110 Euro
Anfahrtspauschale, bis 100 km einfache Strecke	80 Euro
Anfahrtspauschale, bis 400 km einfache Strecke	160 Euro
Anfahrtspauschale, ab 400 km einfache Strecke	320 Euro

Alle Stunden- und Tagessätze gelten zzgl. Anfahrtspauschale und Spesen (nur bei mehrtägigen Einsätzen). Unsere Tagessätze entsprechen 8 Stunden. Mehrzeiten werden berechnet. Für Einsätze an Samstagen, Sonn- und Feiertagen berechnen wir einen Aufschlag von 40 Prozent.

Alle Preise zzgl. gesetzliche Mehrwertsteuer. Es gelten unsere allgemeinen Geschäftsbedingungen.

Atlantik Systeme GmbH
Fraunhoferstr. 11a
D- 82152 Planegg
Phone +49 89 89 505-0 Phone
Fax +49 89 89 505-100
info@atlantiksysteme.de
www.atlantiksysteme.de

Allmos Electronic GmbH
Fraunhoferstr. 11a
D- 82152 Planegg
Phone +49 89 89 505-0
Fax +49 89 89 505-100
info@allmoselectronic.de
www.allmoselectronic.de